



We'll be the best business partner for you

# ILSW–Series Catalog

We'll be the best business  
Partner for you

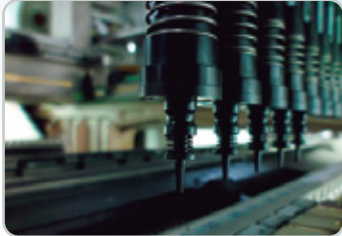


## CONTENTS

- 02 목차
- 03 사업분야
- 04 LED방폭작업등
- 05 LED충전작업등  
LED케이블작업등
- 06 LED충전그라운드작업등  
LED케이블그라운드작업등
- 07 LED충전플래시작업등  
LED케이블백업작업등
- 08 LED로우베이램프  
LED미들베이램프
- 09 LED 케이블 미들베이 작업등  
LED 충전 미들베이 작업등
- 10 보조배터리팩  
보조배터리팩 전용 가방  
반사커버  
웨빙스트랩
- 11 작업등 관리프로그램 (ILSW-MMS)

## ❖ 사업분야

### SMT/Wave Soldering



자습공정부터 SMT 공정과 Wave Soldering 공정까지 Full Line 설비를 갖추고, 전문화된 인력과 다수의 생산경험에서 축적된 Know-how로 언제나 고객이 만족할 수 있는 최상의 결과물을 생산합니다.

전자제품 생산의 모든 설비를 갖추고 있으므로 번거롭게 여러 업체를 거칠 필요가 없어 빠르고 안전하며, 견적부터 부품구매, 생산, 납품, A/S까지 모든 서비스를 One-Stop으로 제공합니다.

### PCB/Product ASS'Y



생산현장경험이 풍부한 전문인력들의 숙달된 업무수행능력으로 고객이 원하는 납기에 맞춰 완벽한 품질의 서비스를 제공합니다.

고객의 불필요한 생산설비 및 채용부담을 덜어드려 생산에 따른 경제적 이익을 극대화 할 수 있도록 하며, 어떠한 형태의 불량도 허용하지 않는 철저한 품질관리를 통해 고객의 소중한 아이디어를 현실로 실현시켜드리는 믿음직한 동반자가 되고 있습니다.

### 배터리팩/BMS 개발/생산



수년간 배터리 제조업체에서 기술개발과 영업을 수행해 온 엔지니어들의 경험을 바탕으로 고객의 요구사항에 맞춰 BMS(Battery Management System) 및 배터리팩 개발을 위한 조언과 아이디어를 제공합니다.

또한, 거래처가 요구하는 안정된 품질, 경쟁력 있는 가격과 신속한 납기를 최우선시함으로써 상호신뢰를 바탕으로 많은 기업체들과 지속적인 거래를 유지해 오고 있습니다.

### 제품설계 및 연구개발



다년간의 연구개발 경험을 바탕으로 고객이 개발하고자 하는 제품의 성능 및 기능을 효과적으로 구현할 수 있도록 도와드립니다.

자체 기업부설연구소에 전기/전자분야의 석박사와 기계설계, 제품디자이너 등 전문인력이 상주하고 있으므로, 제품의 설계부터 제작, 생산, 포장, 홍보 등 제품의 시작부터 끝까지 고객의 문제를 함께 풀어나가는 든든한 지원군이 되어 드립니다.

### Wiring Harness



전문적인 관련지식과 체계적이고 엄격한 품질관리를 통해 언제나 믿고 맡길 수 있는 제품을 생산합니다.

터미널의 압착높이체크, 인장력테스트, 통전테스트, 마이크로현미경을 이용한 육안검사 등을 통해 보이지 않는 부분까지 완벽하고 철저하게 관리하여 제품의 완성도를 높이고 안정된 품질을 유지하는데 주력하고 있습니다.



## LED 방폭 작업등

도장작업장이나 가스저장고 등 폭발성 가스 및 인화물질로 인한 폭발화재사고가 발생할 가능성이 있는 특수지역에서 사용 가능하도록 설계 및 생산된 제품으로, 작업자의 생명과 안전을 지켜주며, 기존 작업등에 비해 LED 램프만이 가질 수 있는 다양한 장점들이 있습니다. 수개월에 걸친 한국산업기술시험원(KTL)의 엄격하고 까다로운 방폭 전기 기계기구 안전인증 심사과정을 거쳐 방폭 인증을 획득한 안전하고 믿을 수 있는 제품입니다.



**ILSW-Ex**  
LED방폭작업등  
(케이블 ON/OFF 방식)



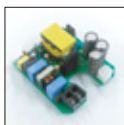
KCS방폭인증제품



**ILSW-D-T-B**  
LED충전작업등  
(충전식 배터리 형식)

모델명	ILSW-Ex
제품명	LED 방폭 작업등
방폭인증형식	Ex nR II T5 IP67
인증기관	한국산업기술시험원(KTL)
인증번호	14-KB2BO-0382
정격	AC110V / AC220V, 32W
크기	145 X 145 X 405
배터리	X
사용시간	상시전력공급타입
밝기조절	3,100루멘(전원공급형식)
무게	1.5Kg
재질	PC

모델명	ILSW-D-T-B
제품명	LED 충전 작업등
방폭인증형식	Ex nR II T5 IP67
인증기관	한국산업기술시험원(KTL)
인증번호	16-KA2BO-0352X
정격	AC110V / AC220V, 32W
크기	142 X 142 X 405
배터리	Li-Ion 충전식 배터리
사용시간	2시간 ~ 4시간
밝기조절	3,100루멘(3단계 터치방식)
무게	2Kg
재질	PC



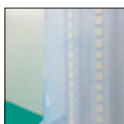
### 낮은 소비전력, 뛰어난 성능

기존의 작업등과 달리 32W의 낮은 소비 전력으로도 3,000루멘의 놀라운 밝기를 자랑합니다.



### 10m 높이에서 떨어져도 끄떡없는 내구성

10m 높이에서 수차례 떨어뜨리고 망치로 두들겨도 파손되지 않는 특수 플라스틱으로 만들어져 충격에 강하며 제품의 파손 위험이 적습니다.



### 국산LED/국내업체 생산으로 고품질 실현

저가 중국산이 아닌 믿을 수 있는 국산 LED를 사용하여 국내전문업체에서 생산하므로 고장없이 반영구적으로 사용 가능한 고품질을 실현하였습니다.



### T5/IP67등급의 우수한 제품안전성

먼지로 부터 완벽하게 보호되며, 물속에 침수되어도 제품 이상이 없는 안전하고 완벽한 밀폐구조를 자랑합니다.



### 우수한 가격 대 성능비, 그리고 실용성

지나친 무게로 실용성 없이 방치되어 있는 금속재질의 무거운 방폭등과는 달리 가벼운 무게와 저렴한 가격, 우수한 성능의 차별화된 제품입니다.



### 작업현장의 사용자 편의를 고려한 설계

제품의 바닥 내부에 강력 네오디움자석 3개를 배치하여 금속이 있는 곳이면 어디든지 편리하게 부착하여 작업할 수 있습니다.

## LED 충전 작업등

LED충전작업등은 전원케이블이나 콘센트 등의 상시전원공급이 어렵거나, 고립된 고층과 같이 케이블 가설이 어려운 작업현장에서도 편리하게 사용할 수 있도록 개발된 제품입니다.

신뢰성있는 국산 리튬이온충전배터리를 사용하여 반영구적으로 재충전하여 사용할 수 있으며, 별도 구매 가능한 보조배터리팩을 장착하면 사용시간을 최고 13시간까지 연장할 수 있습니다.

모델명	ILSW-S-D-B	ILSW-S-T-B
제품명	LED충전작업등(디밍)	LED충전작업등(터치디밍)
형식	Li-ION충전배터리(18650)	Li-ION충전배터리(18650)
정격	30W	30W
최대밝기	3,000루멘	3,000루멘
크기	142 X 142 X 405	142 X 142 X 405
무게	1.5kg	1.5kg
사용시간	2시간 ~ 4시간	2시간 ~ 4시간
밝기조절	볼륨저항 디밍 방식	단계별 터치 방식

로터리스위치를 돌려 ON/OFF 및 밝기를 조절할 수 있습니다.



ILSW-S-D-B  
LED충전작업등  
(볼륨디밍)

터치스위치를 3초간 눌러 ON/OFF 및 밝기를 조절할 수 있습니다.



ILSW-S-T-B  
LED충전작업등  
(터치디밍)

## LED 케이블 작업등

상시전원공급이 가능한 지역에서 사용시간의 제약없이 영구적으로 사용할 수 있는 제품입니다.

기존의 일반 램프 제품에 비해 램프의 수명이 길어 별다른 유지 및 보수가 필요치 않으며, 특허등록된 열방출 설계로 장시간 사용에도 발열로 인한 화재 및 고장의 염려가 없습니다.

모델명	ILSW-S-D	ILSW-S-T
제품명	LED케이블등(디밍)	LED케이블등(터치디밍)
정격	AC220V, 30W	AC220V, 30W
최대밝기	3,000루멘	3,000루멘
크기	142 X 142 X 405	142 X 142 X 405
무게	1.63kg	1.63kg
밝기조절	볼륨저항 디밍 방식	단계별 터치 방식



ILSW-S-D  
LED케이블작업등  
(볼륨디밍)



ILSW-S-T  
LED케이블작업등  
(터치디밍)

## LED 충전 그라운드 작업등

LED충전그라운드작업등은 전원케이블이나 콘센트가 없어 상시전원공급이 어렵거나, 고립된 고층과 같이 케이블 가설이 어려운 작업현장에서도 편리하게 사용할 수 있도록 개발된 제품입니다.

신뢰성있는 국산 리튬이온충전배터리를 사용하여 반영구적으로 재충전하여 사용할 수 있으며, 별도 구매 가능한 보조배터리팩을 장착하면 사용시간을 최고 13시간까지 연장할 수 있습니다.

모델명	ILSW-G-D-B	ILSW-G-T-B
제품명	LED충전조명등(디밍)	LED충전조명등(터치디밍)
형식	Li-ION충전배터리(18650)	Li-ION충전배터리(18650)
정격	30W	30W
최대밝기	3,000루멘	3,000루멘
크기	142 X 142 X 310	142 X 142 X 310
무게	1,5kg	1,5kg
사용시간	2시간 ~ 4시간	2시간 ~ 4시간
밝기조절	볼륨저항 디밍 방식	단계별 터치 방식

로터리스위치를 돌려 ON/OFF 및 밝기를 조절할 수 있습니다.



**ILSW-G-D-B**  
LED충전그라운드작업등  
(볼륨디밍)

터치스위치를 3초간 눌러 ON/OFF 및 밝기를 조절할 수 있습니다.



**ILSW-G-T-B**  
LED충전그라운드작업등  
(터치디밍)

## LED 케이블 그라운드 작업등

상시전원공급이 가능한 지역에서 사용시간의 제약없이 영구적으로 사용할 수 있는 제품입니다.

기존의 일반 램프 제품에 비해 램프의 수명이 길어 별다른 유지 및 보수가 필요치 않으며, 특허등록된 열방출 설계로 장시간 사용에도 발열로 인한 화재 및 고장의 염려가 없습니다.

모델명	ILSW-G-D	ILSW-G-T
제품명	LED케이블조명등(디밍)	LED케이블조명등(터치디밍)
정격	AC110V/AC220V, 30W	AC110V/AC220V, 30W
최대밝기	3,000루멘	3,000루멘
크기	142 X 142 X 405	142 X 142 X 405
무게	1,63kg	1,63kg
밝기조절	볼륨저항 디밍 방식	단계별 터치 방식



**ILSW-G-D**  
LED케이블그라운드작업등  
(볼륨디밍)



**ILSW-G-T**  
LED케이블그라운드작업등  
(터치디밍)

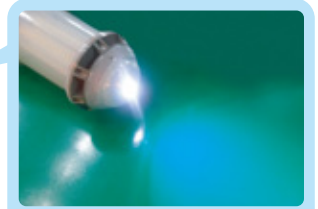
## LED 충전 플래시 작업등

LED충전배터리플래시작업등은 상부에 U2 LED 플래시를 장착하여 고효율 플래시와 작업등으로 겸용 가능한 기능적인 제품입니다.

전원케이블이나 콘센트가 없어 상시전원공급이 어렵거나, 고립된 고층과 같이 케이블 가설이 어려운 작업현장에서도 편리하게 사용할 수 있도록 개발되었습니다.

신뢰성있는 국산 리튬이온충전배터리를 사용하여 반영구적으로 재충전하여 사용할 수 있으며, 별도 구매 가능한 보조배터리팩을 장착하면 사용시간을 최고 13시간까지 연장할 수 있습니다.

모델명	ILSW-S-T-BF
제품명	LED충전플래시작업등(터치디밍)
형식	Li-ION충전배터리(18650)
정격	30W
최대밝기	작업등 3,000루멘, 플래시 900루멘
크기	142 X 142 X 405
무게	1.5kg
사용시간	2시간 ~ 4시간
밝기조절	단계별 터치 방식



50m 까지 사물인식이 가능  
고휘도 플래시가 상부에  
되어 있어, 작업장 이동  
플래시로, 이후에는 작업  
사용가능합니다.



터치스위치를 3초간  
눌러 ON/OFF 및  
밝기를 조절할 수  
있습니다.

ILSW-S-T-BF  
LED충전플래시작업등  
(터치디밍)

## LED 케이블 백업 작업등

상시 전원 공급 지역에서 전원케이블을 연결하여 사용하며, 정전 등의 상시 전원 차단 시 배터리 전원으로 전환하여 사용할 수 있는 제품입니다.

배터리 전원만으로는 최대 밝기에서 2시간까지 사용이 가능하며, 제품 하부에 자석이 내장되어 있어 제품의 설치 및 해체가 용이합니다.

모델명	ILSW-G-T-BB
제품명	LED케이블백업조명등(터치디밍)
형식	Li-ION충전배터리(18650)
정격	30W
최대밝기	작업등 3,000루멘
크기	142 X 142 X 310
무게	1.85kg
사용시간	2시간 ~ 4시간(배터리동작시)
밝기조절	단계별 터치 방식



상태표시램프를 통해  
배터리 상태를 수시로  
체크할 수 있습니다.



터치스위치를 3초간  
눌러 ON/OFF 및  
밝기를 조절할 수  
있습니다.

ILSW-G-T-BB  
LED케이블백업작업등  
(터치디밍)

## LED 로우베이 램프 (E39 Socket Type)

E39 소켓 타입의 전구를 사용하는 기존의 공장등이나 직부등에 간단한 전구교체작업만으로도 LED 램프로 바꾸어 사용할 수 있습니다.

기존 조명에 비해 소비전력은 더욱 줄어 경제적이고, 사용수명은 더욱 늘어 유지 보수에 낭비되는 불필요한 인력 및 비용이 줄어들게 되어 더욱 효율적인 작업이 가능합니다.

모델명	IISW-E-L
제품명	LED 로우베이 램프 E39
정격	AC110V/AC220V, 30W
최대밝기	3,000루멘
크기	123 X 123 X 353
무게	1,26kg
소켓타입	E39



IISW-E-L  
LED 로우베이 E39

## LED 미들베이 램프 (E39 Socket Type)

E39 소켓 타입의 전구를 사용하는 기존의 공장등이나 직부등에 간단한 전구교체작업만으로도 LED 램프로 바꾸어 사용할 수 있습니다.

기존 조명에 비해 소비전력은 더욱 줄어 경제적이고, 사용수명은 더욱 늘어 유지 보수에 낭비되는 불필요한 인력 및 비용이 줄어들게 되어 더욱 효율적인 작업이 가능합니다.

모델명	IISW-E-M
제품명	LED 미들베이 램프 E39
정격	AC110V/AC220V, 30W
최대밝기	3,000루멘
크기	170 X 170 X 165
무게	0,8kg
소켓타입	E39



IISW-E-M  
LED 미들베이 E39



## LED 케이블 미들베이 작업등

작업현장의 벽이나 천장, 혹은 바닥에 설치하여 조명등이나 작업등으로 사용할 수 있습니다.

기존 조명에 비해 소비전력은 더욱 줄어 경제적이고, 사용수명은 더욱 늘어 유지 보수에 낭비되는 불필요한 인력 및 비용이 줄어들게 되어 더욱 효율적인 작업이 가능합니다.

모델명	ILSW-E
제품명	LED 케이블 미들베이 작업등
정격	AC110V/AC220V, 30W
최대밝기	3,000루멘
크기	160 X 170 X 240
무게	1,54kg



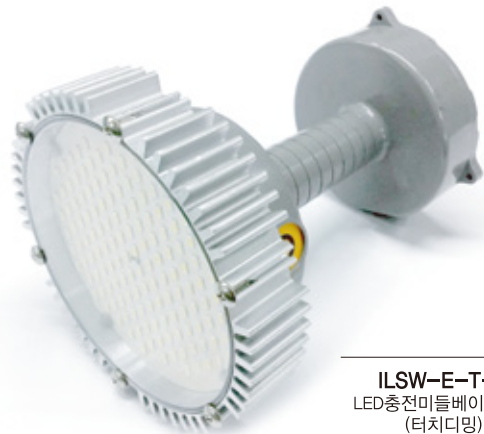
ILSW-E  
LED케이블미들베이작업등

## LED 충전 미들베이 작업등

LED 충전 미들베이 작업등은 전원케이블이나 콘센트 등의 상시전원공급이 어렵거나, 고립된 고층과 같이 케이블 가설이 어려운 작업현장에서도 편리하게 사용할 수 있도록 개발된 제품입니다.

신뢰성있는 국산 리튬이온충전배터리를 사용하여 반영구적으로 재충전하여 사용할 수 있으며, 별도 구매 가능한 보조배터리팩을 장착하면 사용시간을 최고 13시간까지 연장할 수 있습니다.

모델명	ILSW-E-T-B
제품명	LED 충전 미들베이 작업등
정격	AC110V/AC220V, 30W
최대밝기	3,000루멘
크기	170 X 170 X 215
무게	1,5kg
사용시간	2시간 ~ 4시간
밝기조절	단계별 터치 방식



ILSW-E-T-B  
LED충전미들베이작업등  
(터치디밍)

## 보조배터리팩

LED충전배터리램프의 사용시간 연장을 위한 보조배터리팩입니다. 소형이므로 간편하게 휴대 가능하며 국산리튬이온배터리를 이용하므로 반영구적으로 안전하게 충전하여 사용 가능합니다.

모델명	ILSW-A-P-A
제품명	배터리팩 400
형식	리튬이온, 5S4P
크기	85 X 85 X 145
무게	1.4kg
사용시간	440분



## 보조배터리팩 전용 가방

보조배터리팩을 편리하게 휴대할 수 있도록 맞춤형 제작된 보조배터리팩 가방입니다. 주문생산으로 제품완성도가 뛰어나며, 가벼운 등산이나 잠공구 수납용으로도 활용 가능합니다.

모델명	ILSW-A-B-A
제품명	배터리팩 전용 가방
크기	100 X 150 X 200



## 반사커버

LED작업등의 불필요한 눈부심을 방지하고 빛을 한 곳으로 향하기 위한 반사커버입니다. 상황에 맞게 탈부착하여 사용 가능합니다.

모델명	ILSW-A-R
제품명	반사커버
크기	70 X 120 X 135



## 웨빙스트랩

협소한 작업공간에서도 작업등을 소지하여 활동하기 쉽도록 제작된 스트랩(끈)입니다. 나일론 재질로 제작되어 가볍고 튼튼합니다.

모델명	ILSW-A-W
제품명	웨빙스트랩



## 작업등 관리프로그램 (ILSW-MMS)

작업등 내부에 RFID 태그가 내장되어 단말기를 통해 저장된 정보를 읽어들이고, 작업등의 현장불출이력 및 사용자 정보를 시스템에 저장/관리하여 현장 곳곳에 지급된 작업등의 수량 및 사용처를 손쉽게 관리할 수 있습니다. 사용환경에 따라 선택하여 시스템에 적용할 수 있습니다.

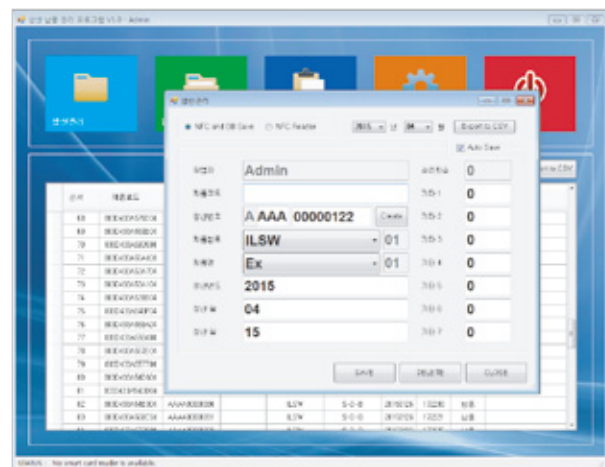
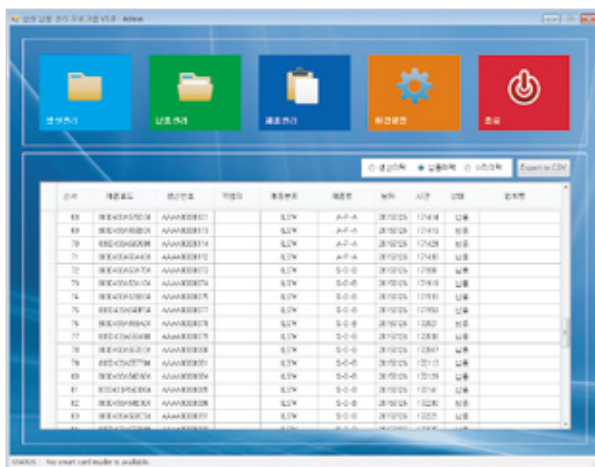
모델명	ILSW-A-M
제품명	작업등 관리프로그램(MMS)
사용환경	Window XP, 7 (32bit, 64bit)
통신방식	NFC통신
통신거리	10cm내외



RFID가 내장되어 있는 위치에 단말기를 가까이 닿도록 대면, 작업등의 현장불출이력 및 사용자 정보를 시스템에 읽어 편리하게 관리할 수 있습니다.



ILSW-A-M  
작업등관리프로그램  
(MMS)





**Alt Korea**

Personal Protection  
Equipment Coordinator

**알트코리아**

울산광역시 울주군 청량면 상남길 10 (우)44985

T.(052)257-6320 F.(052)247-6321 [www.altkorea.com](http://www.altkorea.com)

E.Tommy@altkorea.com / E.roy@altkorea.com / E.james@altkorea.com

